

**Региональный чемпионат  
Красноярского края по стандартам WorldSkills Russia (2015-2016)**



	Специализированный центр компетенций Красноярский край <b>КОНКУРСНОЕ ЗАДАНИЕ</b>
№ Компетенции 21	Сухое строительство и штукатурные работы Plastering and Drywall Systems

СОГЛАСОВАНО

Национальный эксперт WSR

\_\_\_\_\_ Орлова Е.А.  
15 декабря 2015г.

### КОНКУРСНОЕ ЗАДАНИЕ

#### Компетенция «Сухое строительство и штукатурные работы»

<b>Модуль 1</b> Сборка конструкции	- 8 часов
<b>Модуль 2</b> Теплоизоляция	- 2 часа
<b>Модуль 3</b> Шпаклевание	- 4 часа
<b>Модуль 4</b> Фристайл- декорирование	- 2 часа

**Общее время выполнения задания – 16 часов**, в течение 3-х дней (1-й день- 4 часа; 2-ой день -6 часов; 3-й день-6 часов).

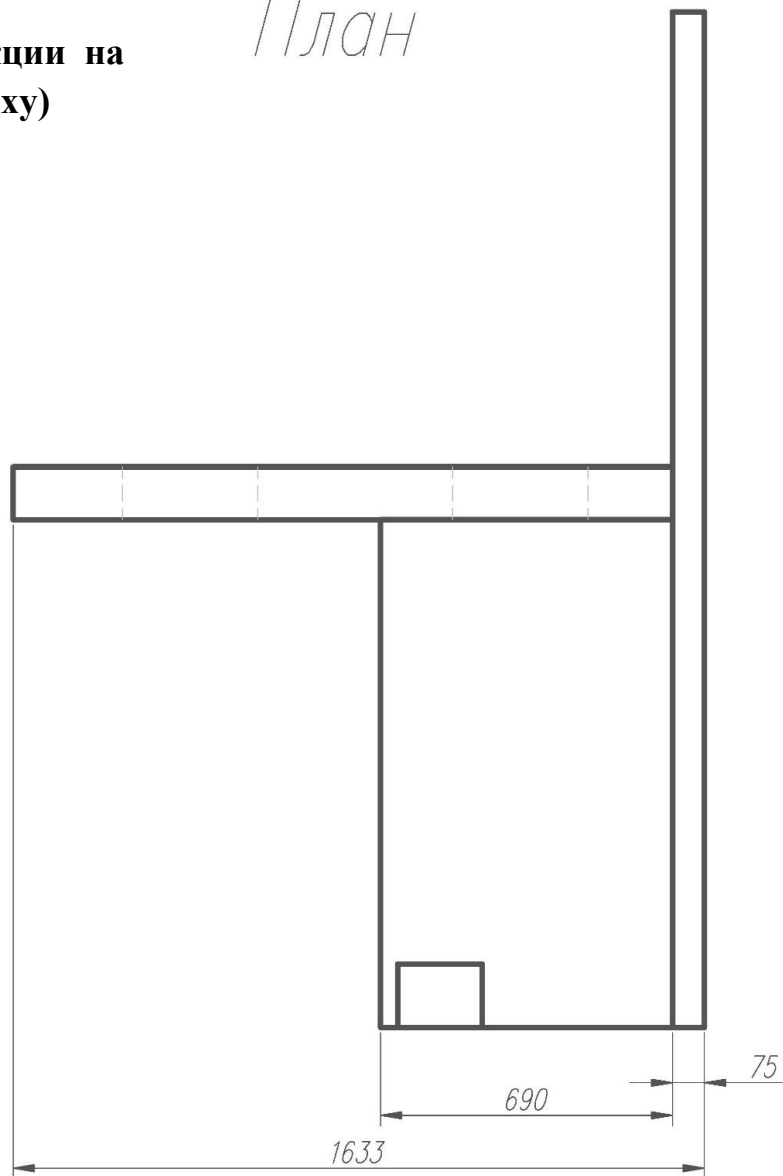
#### Технические требования

- Максимальное расстояние между саморезами при креплении ГСП 250мм.
- Стоечный профиль устанавливается в направляющий профиль вертикально и фиксируется сверху и внизу просекателем.
- ГСП при обшивке стен устанавливается вертикально с опорой на пол.
- Все элементы конструкции собираются на рабочем месте во время конкурса.
- Размеры даны с учетом толщины ГСП.

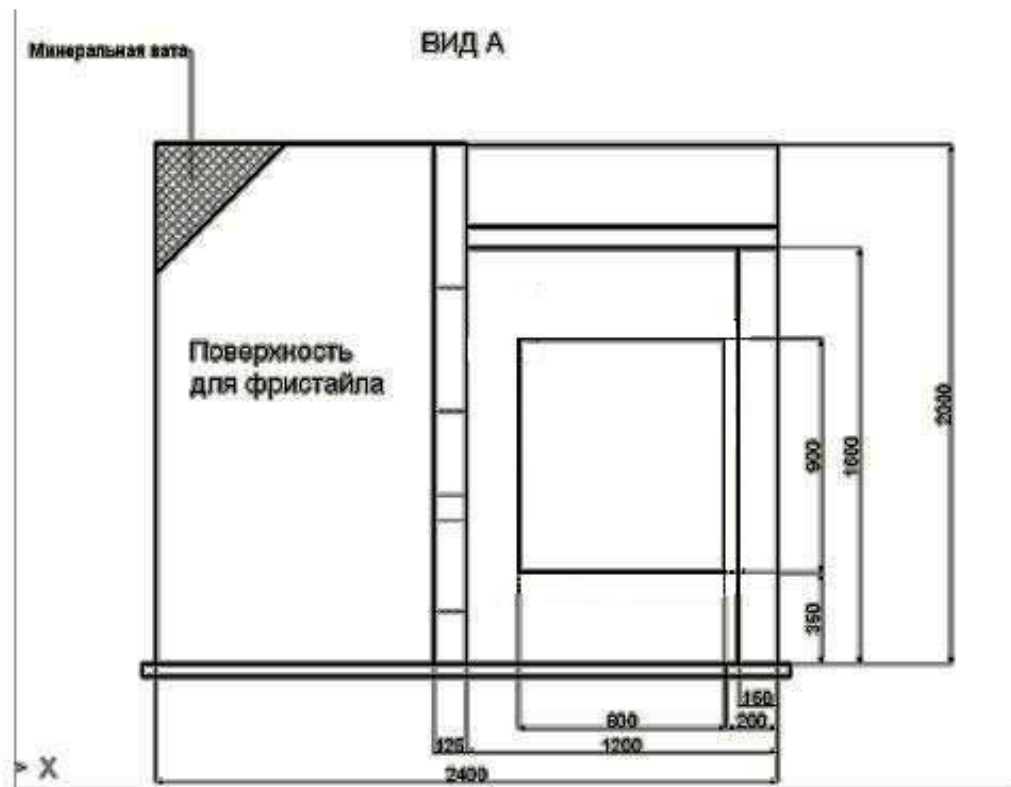
Региональный чемпионат  
Красноярского края по стандартам WorldSkills Russia (2015-2016)

**СХЕМА**  
расположения конструкции на  
рабочем месте (вид сверху)

*План*

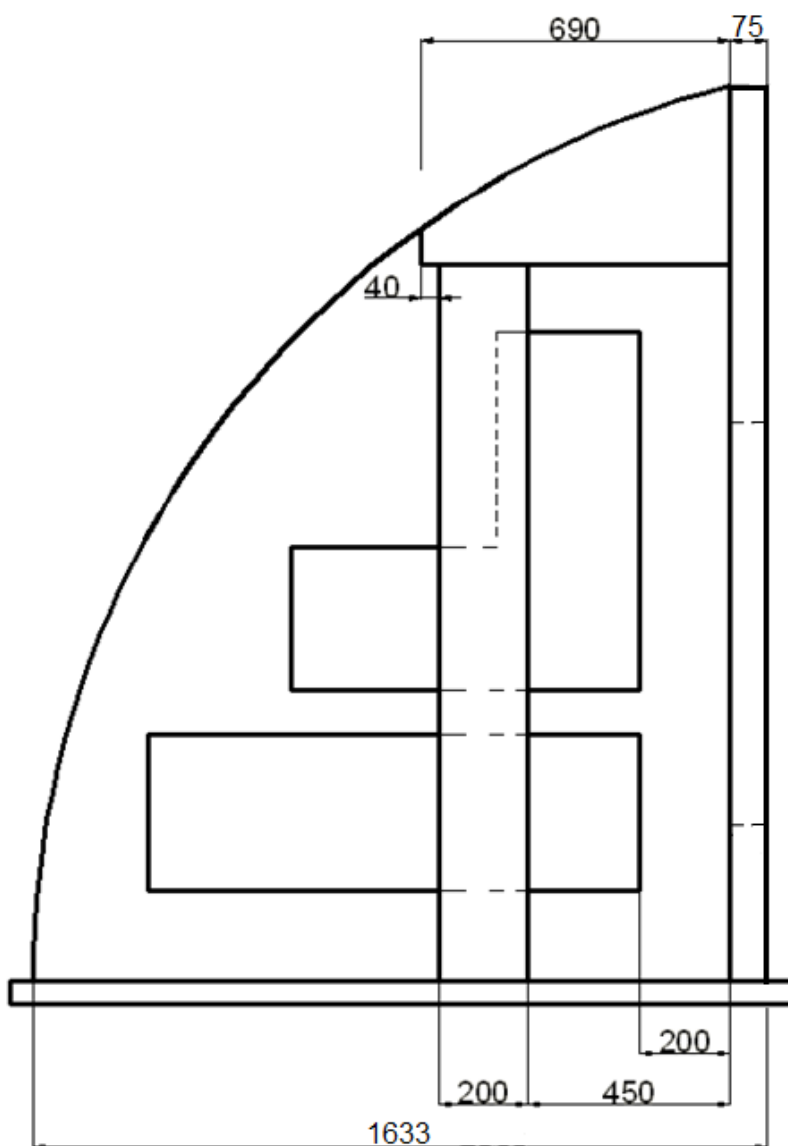


Региональный чемпионат  
Красноярского края по стандартам WorldSkills Russia (2015-2016)

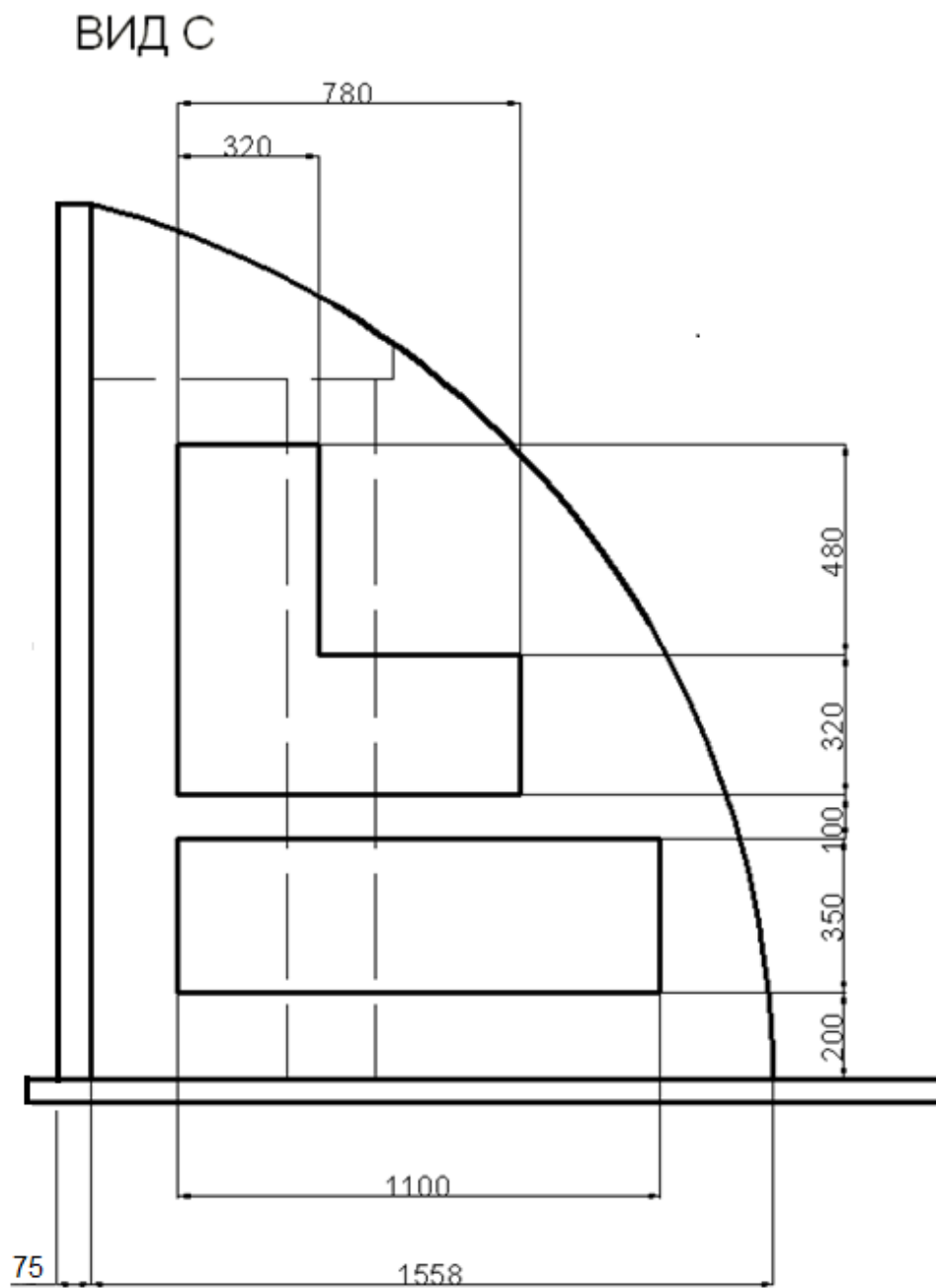


Региональный чемпионат  
Красноярского края по стандартам WorldSkills Russia (2015-2016)

ВИД В



Региональный чемпионат  
Красноярского края по стандартам WorldSkills Russia (2015-2016)



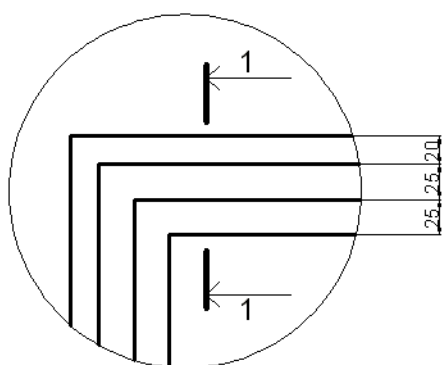
Региональный чемпионат  
Красноярского края по стандартам WorldSkills Russia (2015-2016)

ВИД D



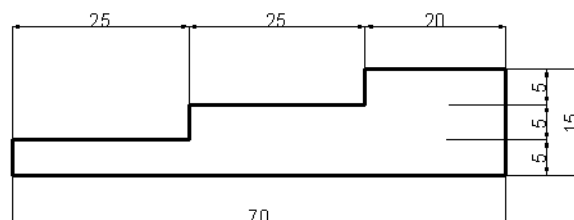
Гипсовый литой элемент

X



Архитектурный элемент

1-1



ВИЗУАЛИЗАЦИЯ КОНСТРУКЦИИ

